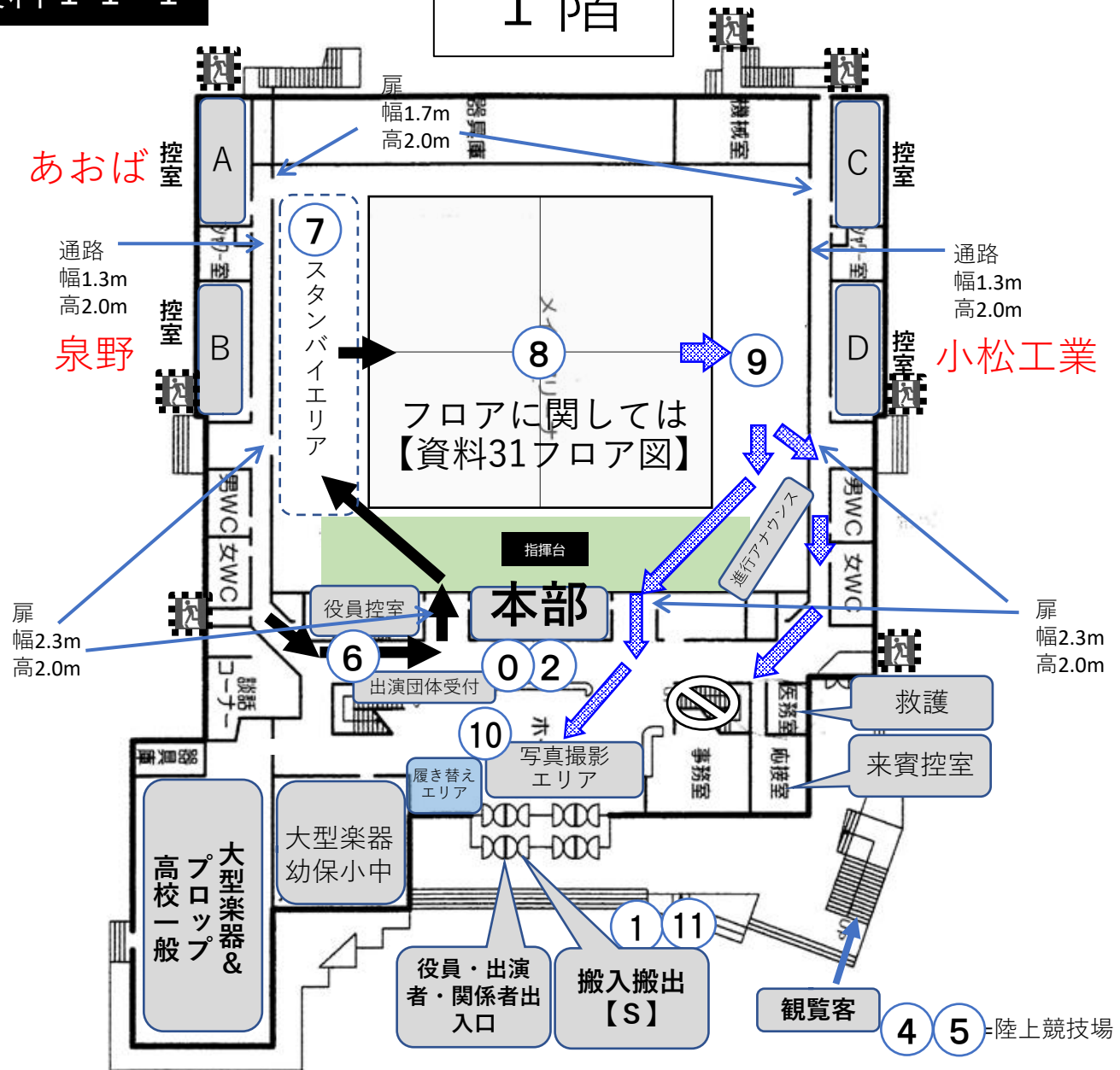


1 階



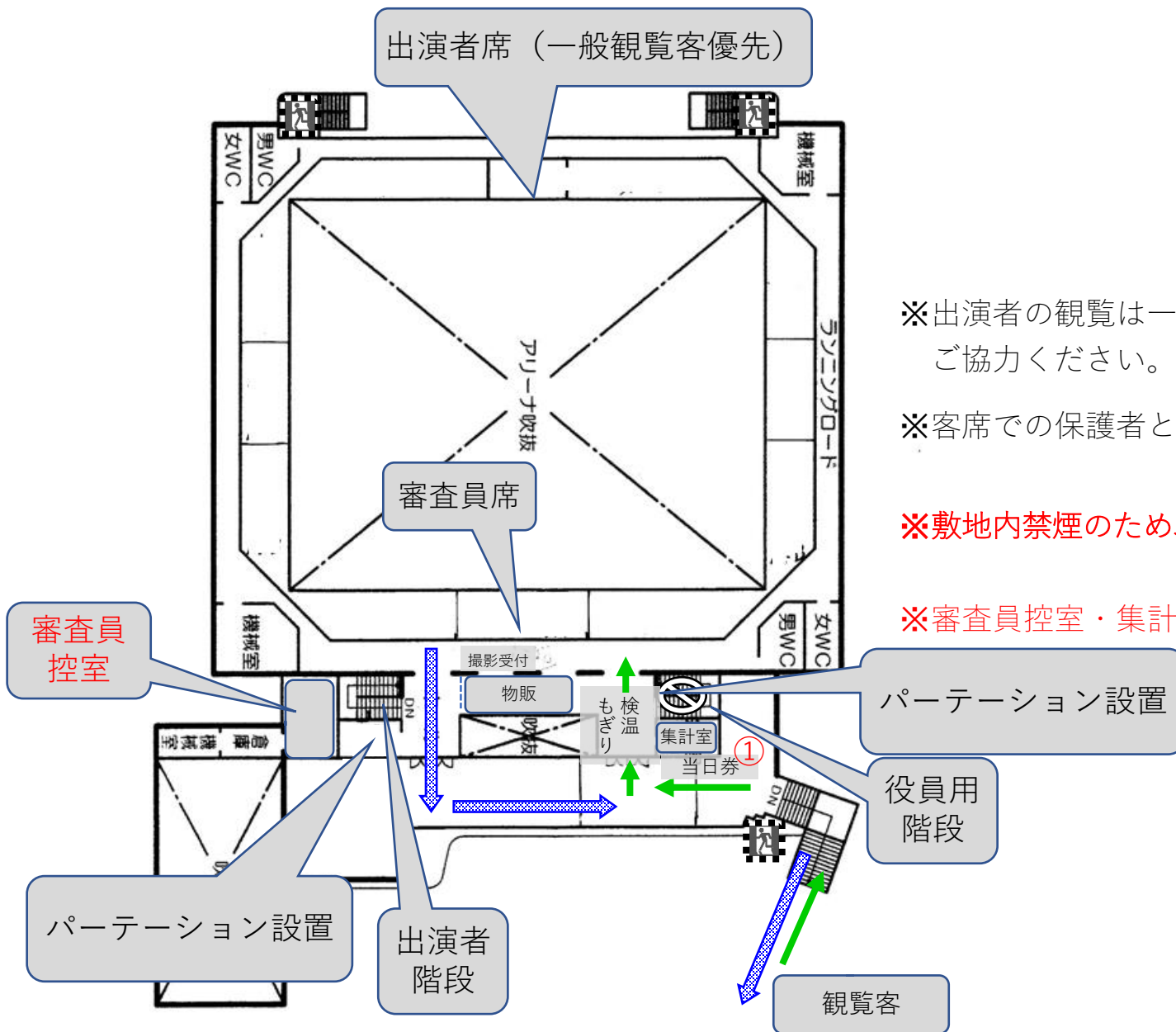
【動線に関して】

- ① 出演団体受付
- ② 楽器搬入
- ③ ポールチェック
- ④ 各控室へ
- ⑤ チューニング
- ⑥ → 玄関で履き替えて本番前待機(本館)
- ⑦ スタンバイエリアへ
- ⑧ フロアへ(計時開始)
- ⑨ 退場(計時終了)
- ⑩ 集合写真
- ⑪ 搬出

◆履き替えについて
 ④までは各控室or大型楽器置場へ→⑤の前に外履きへ。内履きを持って、→チューニングは外履き→
 ⑥の前に履き替えエリアで外履きを借り置きし、内履きへ。⑩まで終わったら仮置きした外履きを大型楽器置場へ。

◆マスクについて
 会場内は原則着用ですが、本番時は以下の流れのみノーマスクを許可します。
 本番前までマスク着用→直前に回収→(本番中はノーマスク可能)→
 退場後に新しいマスク着用→搬出準備

2階



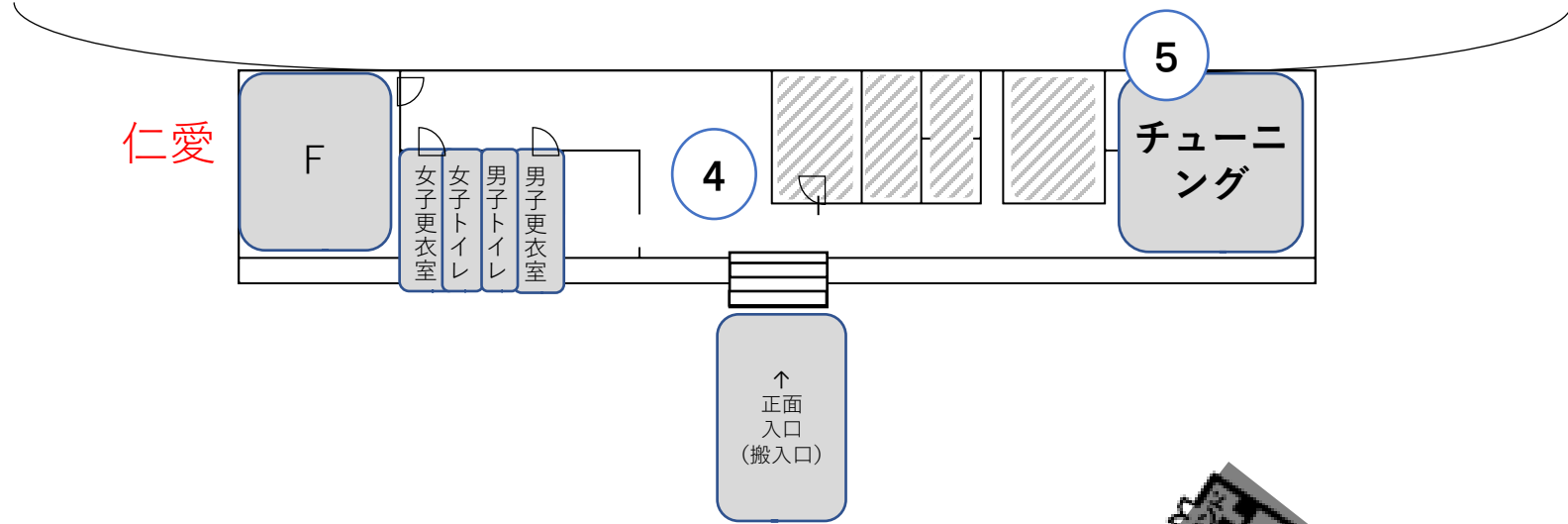
※出演者の観覧は一般のお客様の着席観覧優先にご協力ください。

※客席での保護者との待ち合わせはご遠慮ください。

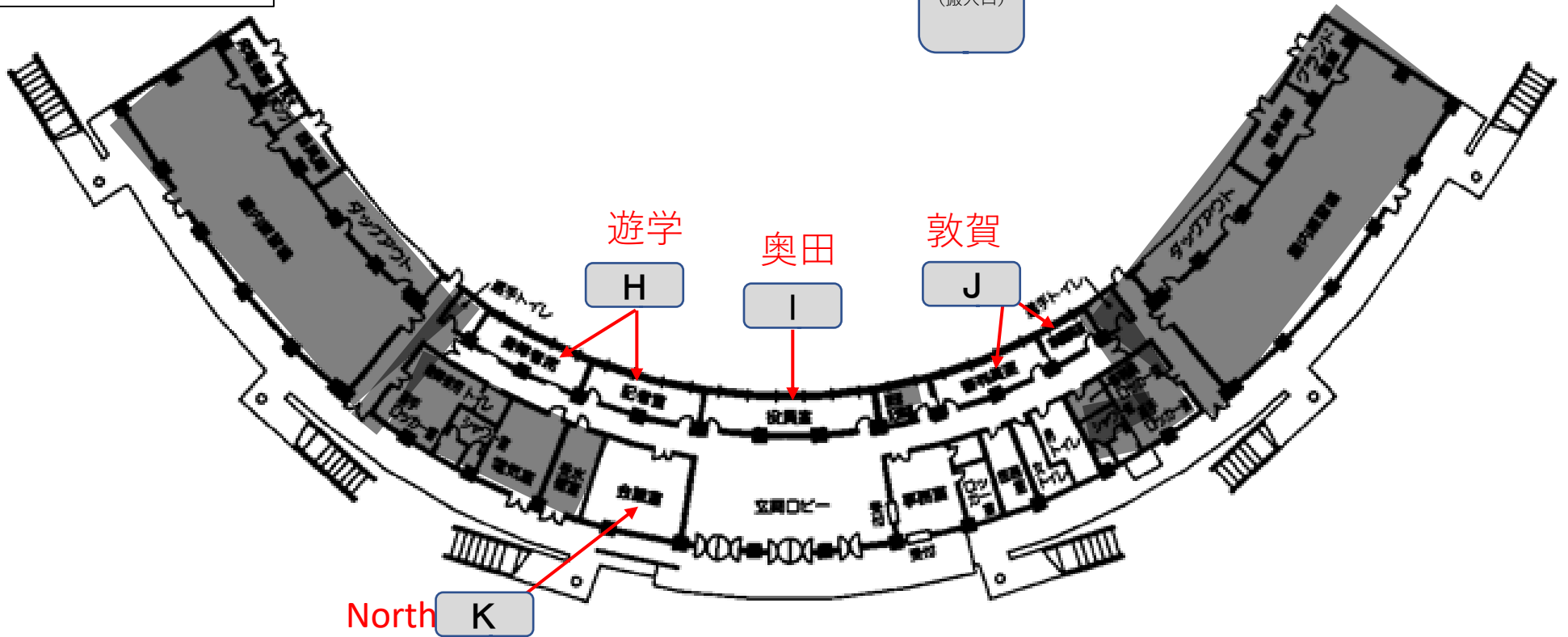
※敷地内禁煙のため、館内・館外問わず禁煙です。

※審査員控室・集計室は担当役員以外入室禁止です。

陸上競技場
1階



野球場
1階



資料31
フロア図